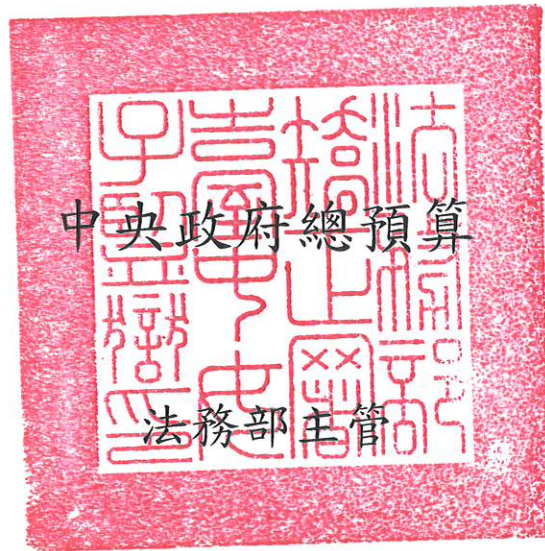


中華民國111年度



法務部矯正機關作業基金附屬單位預算

(非營業部分)

法務部矯正署臺中女子監獄編印

法務部矯正署臺中女子監獄

附屬單位預算目次

中華民國111年度

一、主要表			
(一)收支餘絀預計表	第	01	頁
(二)餘絀撥補預計表	第	02	頁
(三)現金流量預計表	第	03	頁
二、明細表			
(一)勞務收入明細表	第	04	頁
(二)銷貨收入明細表	第	05	頁
(三)其他業務收入明細表	第	06	頁
(四)業務外收入明細表	第	07	頁
(五)勞務成本明細表	第	08—09	頁
(六)銷貨成本明細表	第	10—11	頁
(七)行銷及業務費用明細表	第	12	頁
(八)管理及總務費用明細表	第	13	頁
(九)其他業務費用明細表	第	14	頁
(十)業務外費用明細表	第	15	頁
(十一)固定資產建設改良擴充明細表	第	16—17	頁
(十二)固定資產建設改良擴充資金來源明細表	第	18—19	頁
(十三)固定資產建設改良擴充計畫預期進度明細表	第	20—21	頁
(十四)資產折舊明細表	第	22—23	頁
(十五)資產變賣明細表	第	24	頁
(十六)資產報廢明細表	第	25	頁
(十七)基金數額增減明細表	第	26	頁
(十八)無形資產明細表	第	27	頁
三、附表			
(一)成本彙總表	第	28	頁
(二)直接材料人工及製造費用明細表	第	29	頁
四、參考表			

法務部矯正署臺中女子監獄
附屬單位預算目次
中華民國111年度

(一)預計平衡表	第 30—31 頁
(二)5年來主要營運項目分析表	第 32 頁
(三)員工人數彙計表	第 33 頁
(四)用人費用彙計表	第 34—35 頁
(五)各項費用彙計表(六級)	第 36—37 頁
(六)補辦預算明細表	第 38 頁
(七)公務車輛明細表	第 39—40 頁
五、附錄	
(一)各項費用彙計表(七級)	第 41—46 頁
(二)固定資產建設改良擴充摘要明細表	第 47—48 頁
(三)改善收容人醫療、生活設施及技訓設備專案明細表	第 49—50 頁

法務部矯正機關作業基金

收支餘絀預計表

中華民國111年度

作業單位名稱：法務部矯正署臺中女子監獄

單位：新臺幣千元

前年度決算數		科 目	本年度預算數		上年度預算數		比較增減(-)	
金額	%		金額	%	金額	%	金額	%
42,636	100.00	業務收入	43,105	100.00	41,633	100.00	1,472	3.54
32,409	76.01	勞務收入	32,827	76.16	31,348	75.30	1,479	4.72
21,660	50.80	加工收入	21,691	50.32	20,613	49.51	1,078	5.23
10,749	25.21	其他勞務收入	11,136	25.83	10,735	25.78	401	3.74
10,227	23.99	銷貨收入	10,278	23.84	10,285	24.70	-7	0.07
10,227	23.99	製成品銷貨收入	10,278	23.84	10,285	24.70	-7	0.07
26,561	62.30	業務成本與費用	28,759	66.72	27,123	65.15	1,636	6.03
16,833	39.48	勞務成本	18,801	43.62	17,060	40.98	1,741	10.21
11,224	26.33	加工成本	12,394	28.75	11,734	28.18	660	5.62
5,609	13.16	其他勞務成本	6,407	14.86	5,326	12.79	1,081	20.30
7,563	17.74	銷貨成本	7,747	17.97	7,893	18.96	-146	1.85
7,563	17.74	製成品銷貨成本	7,747	17.97	7,893	18.96	-146	1.85
303	0.71	行銷及業務費用	278	0.64	285	0.68	-7	2.46
248	0.58	行銷費用	164	0.38	176	0.42	-12	6.82
55	0.13	業務費用	114	0.26	109	0.26	5	4.59
1,862	4.37	管理及總務費用	1,933	4.48	1,885	4.53	48	2.55
1,862	4.37	管理費用及總務費用	1,933	4.48	1,885	4.53	48	2.55
16,074	37.70	業務賸餘(短絀)	14,346	33.28	14,510	34.85	-164	1.13
2,113	4.96	業務外收入	89	0.21	164	0.39	-75	45.73
113	0.27	財務收入	89	0.21	164	0.39	-75	45.73
113	0.27	利息收入	89	0.21	164	0.39	-75	45.73
2,000	4.69	其他業務外收入	-	-	-	-	-	-
0	0.00	違規罰款收入	-	-	-	-	-	-
2,000	4.69	雜項收入	-	-	-	-	-	-
14,693	34.46	業務外費用	11,977	27.79	12,834	30.83	-857	6.68
14,693	34.46	其他業務外費用	11,977	27.79	12,834	30.83	-857	6.68
14,052	32.96	監所其他業務費	11,977	27.79	12,392	29.76	-415	3.35
641	1.50	雜項費用	-	-	442	1.06	-442	100.00
-12,580	-29.51	業務外賸餘(短絀)	-11,888	-27.58	-12,670	-30.43	782	6.17
3,495	8.20	本期賸餘(短絀)	2,458	5.70	1,840	4.42	618	33.59

法務部矯正機關作業基金

餘絀撥補預計表

中華民國111年度

作業單位名稱：法務部矯正署臺中女子監獄

單位：新臺幣千元

上年度預算數		項 目	本年度預算數		說 明
金額	%		金額	%	
1,840	100.00	賸餘之部	2,458	100.00	
1,840	100.00	本期賸餘	2,458	100.00	
1,840	100.00	分配之部	2,458	100.00	
1,840	100.00	填補累積短絀	2,458	100.00	

法務部矯正機關作業基金

現金流量預計表

中華民國111年度

作業單位名稱：法務部矯正署臺中女子監獄

單位：新臺幣千元

項 目	預 算 數	說 明
業務活動之現金流量		
本期賸餘（短絀）	2,458	
利息股利之調整	-89	
利息收入	-89	
未計利息股利之本期賸餘（短絀）	2,369	
調整項目	2,076	
提存呆帳、醫療折讓及評價短絀	2	
折舊、減損及折耗	2,274	
流動資產淨減（淨增）	-200	
未計利息股利之現金流入（流出）	4,445	
收取利息	89	
業務活動之淨現金流入（流出）	4,534	
投資活動之現金流量		
增加不動產、廠房及設備、礦產資源	-53	
增加不動產、廠房及設備	-53	
增加無形資產及其他資產	-2,764	
增加其他資產	-2,764	
投資活動之淨現金流入（流出）	-2,817	
籌資活動之現金流量		
籌資活動之淨現金流入（流出）	-	
現金及約當現金之淨增（淨減）	1,717	
期初現金及約當現金	18,558	
期末現金及約當現金	20,275	

**法務部矯正機關作業基金
勞務收入明細表**

中華民國111年度

作業單位名稱：法務部矯正署臺中女子監獄

單位：新臺幣千元

科目及營運項目	單位	預 算 數			說 明
		數 量	單價(元)	金 額	
勞務收入				32,827	
加工收入				21,691	
電子科	件	8,950,000	0.23	2,089	
藝品科	件	19,440,500	0.19	3,700	
縫紉科	件	487,626	3.70	1,804	
洗滌科	件	5,320	17.48	93	
紙品科	件	11,515,650	1.22	14,005	
其他勞務收入				11,136	
外役科	工	12,000	796.67	9,560	
什工科	工	26,000	60.62	1,576	

法務部矯正機關作業基金

銷貨收入明細表

中華民國111年度

作業單位名稱：法務部矯正署臺中女子監獄

單位：新臺幣千元

科目及營運項目	單位	預 算 數			說 明
		數 量	單價(元)	金 額	
銷貨收入				10,278	
製成品銷貨收入				10,278	
藝品科	件	1,250	204.80	256	
食品科	件	221,156	45.32	10,022	

法務部矯正機關作業基金
其他業務收入明細表

中華民國111年度

作業單位名稱：法務部矯正署臺中女子監獄

單位：新臺幣千元

科目及業務項目	預 算 數	說 明

法務部矯正機關作業基金

業務外收入明細表

中華民國111年度

作業單位名稱：法務部矯正署臺中女子監獄

單位：新臺幣千元

科目及業務項目	預 算 數	說 明
業務外收入	89	
財務收入	89	
利息收入	89	

作業單位名稱：法務部矯正署臺中女子監獄

科目及營運項目	單位	本 年 度 預 算 數		
		數 量	平均單位 成本(元)	金 額
勞務成本				18,801
加工成本				12,394
電子科	件	8,950,000.00	0.13	1,195
藝品科	件	19,440,500.00	0.11	2,115
縫紉科	件	487,626.00	2.12	1,033
洗滌科	件	5,320.00	9.96	53
紙品科	件	11,515,650.00	0.69	7,998
其他勞務成本				6,407
外役科	工	12,000.00	455.08	5,461
什工科	工	26,000.00	36.38	946

關作業基金

明細表

111年度

單位：新臺幣千元

上 年 度 預 算 數			前 年 度 法 算 數		
數 量	平均單位 成本(元)	金 額	數 量	平均單位 成本(元)	金 額
		17,060			16,833
		11,734			11,224
13,575,000.00	0.09	1,283	8,920,027.00	0.12	1,081
18,964,000.00	0.11	2,016	19,430,202.00	0.10	1,905
700,000.00	1.58	1,103	485,424.00	1.96	951
6,500.00	12.00	78	5,267.00	10.03	53
10,724,000.00	0.68	7,254	11,405,550.00	0.63	7,235
		5,326			5,609
11,327.00	369.65	4,187	11,515.00	413.78	4,765
29,510.00	38.60	1,139	25,977.00	32.52	845

作業單位名稱：法務部矯正署臺中女子監獄

科目及營運項目	單位	本 年 度 預 算 數		
		數 量	平均單位 成本(元)	金 額
銷貨成本				7,747
製成品銷貨成本				7,747
藝品科	件	1,250.00	152.80	191
食品科	件	221,156.00	34.17	7,556

關作業基金
明細表
111年度

單位：新臺幣千元

上 年 度 預 算 數			前 年 度 決 算 數		
數 量	平均單位 成本(元)	金 額	數 量	平均單位 成本(元)	金 額
		7,893			7,563
		7,893			7,563
50.00	1,360.00	68	1,239.00	163.51	203
243,300.00	32.16	7,825	220,056.00	33.45	7,360

法務部矯正機關作業基金
行銷及業務費用明細表

中華民國111年度

作業單位名稱：法務部矯正署臺中女子監獄

單位：新臺幣千元

前年度 決算數	上年度 預算數	科目及業務計畫項目	本年度 預算數
303	285	行銷及業務費用	278
248	176	行銷費用	164
248	161	服務費用	164
51	60	旅運費	64
126	70	印刷裝訂及公告費	-
6	6	保險費	6
7	1	一般服務費	-
19	4	專業服務費	4
39	20	公關慰勞費	20
-	-	行銷推廣費	70
-	15	租金與利息	-
-	15	什項設備租金	-
55	109	業務費用	114
41	83	服務費用	95
21	32	郵電費	30
-	11	修理保養及保固費	30
12	14	保險費	13
1	6	一般服務費	2
7	20	專業服務費	20
-	7	材料及用品費	-
-	7	使用材料費	-
14	17	稅捐與規費（強制費）	17
6	7	消費與行為稅	7
8	10	規費	10
-	2	短絀、賠償與保險給付	2
-	2	各項短絀	2

**法務部矯正機關作業基金
管理及總務費用明細表**

中華民國111年度

作業單位名稱：法務部矯正署臺中女子監獄

單位：新臺幣千元

前 年 度 決 算 數	上 年 度 預 算 數	科 目 及 業 務 計 畫 項 目	本 年 度 預 算 數
1,862	1,885	管理及總務費用	1,933
1,862	1,885	管理費用及總務費用	1,933
1,410	1,677	服務費用	1,483
890	1,200	水電費	1,000
11	6	印刷裝訂及公告費	12
15	-	修理保養及保固費	-
494	471	一般服務費	471
452	208	材料及用品費	450
452	208	用品消耗	450

**法務部矯正機關作業基金
其他業務費用明細表**

中華民國111年度

作業單位名稱：法務部矯正署臺中女子監獄

單位：新臺幣千元

前 年 度 決 算 數	上 年 度 預 算 數	科 目 及 業 務 計 畫 項 目	本 年 度 預 算 數

**法務部矯正機關作業基金
業務外費用明細表**

中華民國111年度

作業單位名稱：法務部矯正署臺中女子監獄

單位：新臺幣千元

前 年 度 決 算 數	上 年 度 預 算 數	科 目 及 業 務 計 畫 項 目	本 年 度 預 算 數
14,693	12,834	業務外費用	11,977
14,693	12,834	其他業務外費用	11,977
14,052	12,392	監所其他業務費	11,977
1,465	1,765	服務費用	1,615
99	85	水電費	120
-	1	旅運費	1
67	28	印刷裝訂及公告費	80
22	30	修理保養及保固費	30
-	20	保險費	20
-	1	一般服務費	1
1,277	1,600	專業服務費	1,363
3,358	1,180	材料及用品費	1,010
2,822	600	使用材料費	540
536	580	用品消耗	470
24	45	租金與利息	45
24	45	交通及運輸設備租金	45
2,149	2,142	折舊、折耗及攤銷	2,025
2,149	2,142	其他折舊性資產折舊	2,025
7,056	7,260	會費、捐助、補助、分攤、救助(濟)與交 流活動費	7,282
22	-	捐助、補助及獎助	-
7,034	7,260	補貼(償)、獎勵、慰問與救助(濟)	7,282
641	442	雜項費用	-
641	442	會費、捐助、補助、分攤、救助(濟)與交 流活動費	-
641	442	補貼(償)、獎勵、慰問與救助(濟)	-

法務部矯正機
固定資產建設改
中華民國

作業單位名稱：法務部矯正署臺中女子監獄

項 目	不動產、廠					
	土地	土地改良物	房屋及建築	機械及設備	交通及運輸設備	什項設備
一般建築及設備計畫	-	-	-	26	27	-
一次性項目	-	-	-	26	27	-
合 計	-	-	-	26	27	-

關作業基金
 良擴充明細表
 111年度

單位：新臺幣千元

房及設備					投資性 不動產	合計	說明
租賃資產	租賃權益改良	生產性植物	其他	小計			
-	-	-	-	53	-	53	
-	-	-	-	53	-	53	
-	-	-	-	53	-	53	

法務部矯正機
固定資產建設改良
 中華民國

作業單位名稱：法務部矯正署臺中女子監獄

項 目	自 有 資 金					小 計	
	營運資金	出售不適用資產	國(公)庫撥款	其他	小 計		
					金額	%	
一般建築及設備計畫	53	-	-	-	53	100.00	
一次性項目	53	-	-	-	53	100.00	
合 計	53	-	-	-	53	100.00	

關作業基金
 擴充資金來源明細表
 111年度

單位：新臺幣千元

外借資金				合計	
國內借款	國外借款	小計		金額	%
		金額	%		
		-	-	53	100.00
		-	-	53	100.00
		-	-	53	100.00

法務部矯正機
 固定資產建設改良擴充
 中華民國

作業單位名稱：法務部矯正署臺中女子監獄

項 目	全 部					外借資金
	資 金 來 源					
	投資總額	自 有 資 金			其他	
營運資金		出售不適 用資產	國(公)庫 撥款			
一般建築及設備計畫	53	53	-	-	-	-
一次性項目	53	53	-	-	-	-

關作業基金
計畫預期進度明細表
111年度

單位：新臺幣千元

計		畫			預 算 數			
目標能量	進度起迄年月	資 金 成本率 (%)	現 值 報酬率 (%)	收回 年限 (年)	本 年 度		截至本年度累計數	
					金額	占全部 計畫%	金額	占全部 計畫%
	11101-11112				53	100.00	53	100.00
					53	100.00	53	100.00

法務部矯正機
 資產折舊
 中華民國

作業單位名稱：法務部矯正署臺中女子監獄

項 目	不動產、			
	土地改良物	房屋及建築	機械及設備	交通及運輸設備
前年度決算資產原值	-	911	120	1,075
上年度預計增減資產原值	-	-	-	-
本年度預計增減資產原值	-	-	26	27
本年度(12月底)止資產總額	-	911	146	1,102
本年度應提折舊額	-	-	3	4
勞務成本	-	-	-	-
銷貨成本	-	-	3	4
其他業務外費用	-	-	-	-

關作業基金
明細表
111年度

單位：新臺幣千元

廠房及設備				投資性 不動產	其他	合計
什項 設備	租賃 資產	租賃權益 改良	生產性 植物			
2,491	-	-	-	-	14,158	18,755
-	-	-	-	-	-2,082	-2,082
-	-	-	-	-	-889	-836
2,491	-	-	-	-	11,187	15,837
242	-	-	-	-	2,025	2,274
4	-	-	-	-	-	4
238	-	-	-	-	-	245
-	-	-	-	-	2,025	2,025

法務部矯正機關作業基金
資產變賣明細表

中華民國111年度

作業單位名稱：法務部矯正署臺中女子監獄

單位：新臺幣千元

項 目	帳面價值			變賣收入			未實現 重估增 減數	變賣 餘絀	說 明
	成本或 重估價 值	已提折 舊額	淨 額	總收入	處 理 費 用	淨收入			

法務部矯正機關作業基金
資產報廢明細表

中華民國111年度

作業單位名稱：法務部矯正署臺中女子監獄

單位：新臺幣千元

項 目	帳 面 價 值			殘 餘 價 值	未 實 現 重 估 增 值 減 少 數	報 廢 損 失
	成 本 或 重 估 價 值	已 提 折 舊 額	淨 額			

法務部矯正機關作業基金
基金數額增減明細表

中華民國111年度

作業單位名稱：法務部矯正署臺中女子監獄

單位：新臺幣千元

項 目	金 額	說 明
期初基金數額	23,279	
加：	-	
以前年度公積撥充	-	
賸餘撥充	-	
以國（公）有財產撥充	-	
國（公）庫增撥數	-	
其他	-	
減：	-	
填補短絀	-	
折減基金繳庫	-	
其他	-	
期末基金數額	23,279	

法務部矯正機關作業基金

無形資產明細表

中華民國111年度

作業單位名稱：法務部矯正署臺中女子監獄

單位：新臺幣千元

前 年 度 決 算 數	上 年 度 預 算 數	科目及業務項目	本 年 度 預 算 數	說明
		總 計		

法務部矯正機關作業基金

成本彙總表

中華民國111年度

作業單位名稱：法務部矯正署臺中女子監獄

單位：新臺幣千元

摘要	金額	說明
直接材料	4,410	
直接人工	21,049	
製造費用	1,089	
製造成本	26,548	
勞務：	18,801	
電子科	1,195	
藝品科	2,115	
縫紉科	1,033	
洗滌科	53	
紙品科	7,998	
外役科	5,461	
什工科	946	
銷貨：	7,747	
藝品科	191	
食品科	7,556	

法務部矯正機關作業基金
直接材料人工及製造費用明細表

中華民國111年度

作業單位名稱：法務部矯正署臺中女子監獄

單位：新臺幣千元

前年度 決算數	上年度 預算數	科目名稱	本年度預算數		
			合計	固定	變動
4,547	4,846	直接材料(1)	4,410	-	4,410
4,547	4,846	材料及用品費	4,410	-	4,410
4,547	4,846	使用材料費	4,410	-	4,410
18,181	18,295	直接人工(2)	21,049	-	21,049
18,181	18,295	服務費用	21,049	-	21,049
18,181	18,295	一般服務費	21,049	-	21,049
1,669	1,812	製造費用(3)	1,089	249	840
1,070	1,124	服務費用	559	-	559
36	36	水電費	36	-	36
14	8	印刷裝訂及公告費	10	-	10
125	26	修理保養及保固費	26	-	26
874	1,036	一般服務費	469	-	469
21	18	專業服務費	18	-	18
326	425	材料及用品費	276	-	276
6	19	使用材料費	1	-	1
320	406	用品消耗	275	-	275
6	-	租金與利息	5	-	5
6	-	什項設備租金	5	-	5
267	263	折舊、折耗及攤銷	249	249	-
267	263	不動產、廠房及設備折舊	249	249	-
24,397	24,953	製造成本(1)+(2)+(3)	26,548	249	26,299

**法務部矯正機關作業基金
預計平衡表**

中華民國111年12月31日

作業單位名稱：法務部矯正署臺中女子監獄

單位：新臺幣千元

109年12月31日 實際數	科 目	111年12月31日 預計數	110年12月31日 預計數	比較增減
71,361	資產	75,659	73,201	2,458
51,456	流動資產	57,556	55,641	1,915
14,571	現金	20,275	18,558	1,717
14,491	銀行存款	20,195	18,478	1,717
80	零用及週轉金	80	80	-
32,000	流動金融資產	32,000	32,000	-
32,000	其他金融資產—流動	32,000	32,000	-
3,275	應收款項	3,671	3,473	198
3,302	應收帳款	3,702	3,502	200
33	備抵呆帳—應收帳款	37	35	2
6	應收利息	6	6	-
1,587	存貨	1,587	1,587	-
833	原料	833	833	-
743	物料	743	743	-
11	製成品	11	11	-
23	短期貸墊款	23	23	-
23	短期墊款	23	23	-
747	不動產、廠房及設備	288	484	-196
-	房屋及建築	-	-	-
911	房屋及建築	911	911	-
911	累計折舊—房屋及建築	911	911	-
20	機械及設備	43	20	23
120	機械及設備	146	120	26
100	累計折舊—機械及設備	103	100	3
-	交通及運輸設備	23	-	23
1,075	交通及運輸設備	1,102	1,075	27
1,075	累計折舊—交通及運輸設備	1,079	1,075	4
727	什項設備	222	464	-242
2,491	什項設備	2,491	2,491	-
1,764	累計折舊—什項設備	2,269	2,027	242
19,158	其他資產	17,815	17,076	739
-	遞延資產	1,628	-	1,628
-	遞延費用	1,628	-	1,628
14,158	什項資產	11,187	12,076	-889
14,158	其他什項資產	11,187	12,076	-889
5,000	內部往來	5,000	5,000	-
5,000	內部往來	5,000	5,000	-
71,361	資產總計	75,659	73,201	2,458
48,082	負債	52,380	49,922	2,458
2,475	流動負債	2,475	2,475	-

**法務部矯正機關作業基金
預計平衡表**

中華民國111年12月31日

作業單位名稱：法務部矯正署臺中女子監獄

單位：新臺幣千元

109年12月31日 實際數	科 目	111年12月31日 預計數	110年12月31日 預計數	比較增減
2,360	應付款項	2,360	2,360	-
2,360	應付費用	2,360	2,360	-
115	預收款項	115	115	-
115	預收貨款	115	115	-
45,607	其他負債	49,905	47,447	2,458
6,475	什項負債	6,475	6,475	-
6,475	存入保證金	6,475	6,475	-
39,132	內部往來	43,430	40,972	2,458
39,132	內部往來	43,430	40,972	2,458
23,279	淨值	23,279	23,279	-
23,279	基金	23,279	23,279	-
23,279	基金	23,279	23,279	-
23,279	基金	23,279	23,279	-
71,361	負債及淨值總計	75,659	73,201	2,458

**法務部矯正機關作業基金
5年來主要營運項目分析表**

中華民國111年度

作業單位名稱：法務部矯正署臺中女子監獄

單位：新臺幣千元

年度及項目	單位	數量	單位成本(元)或 平均利(費)率	預(決)算數	說 明
本年度預算數					
紙品科	件	11,515,650	0.69	7,998	
外役科	件	12,000	455.08	5,461	
食品科	件	221,156	34.17	7,556	
上年度預算數					
紙品科	件	10,724,000	0.68	7,254	
外役科	件	11,327	369.65	4,187	
食品科	件	243,300	32.16	7,825	
前年度決算數					
紙品科	件	11,405,550	0.63	7,235	
外役科	件	11,515	413.78	4,765	
食品科	件	220,056	33.45	7,360	
108年度決算數					
紙品科	件	10,942,587	0.56	6,108	
外役科	件	11,558	361.26	4,175	
食品科	件	248,232	30.89	7,669	
107年度決算數					
紙品科	件	10,013,395	0.53	5,347	
外役科	件	10,939	349.81	3,826	
食品科	件	226,483	33.77	7,647	

法務部矯正機關作業基金
員工人數彙計表

中華民國111年度

作業單位名稱：法務部矯正署臺中女子監獄

單位：人

科 目	上年度最高可 進用員額數	本 年 度 增減(-)數	本年度最高可 進用員額數	說 明
總 計				

法務部矯正機關
用人費用
中華民國

作業單位名稱：法務部矯正署臺中女子監獄

科 目	正式員額 薪 資	聘僱人員 薪 資	超時工作 報 酬	津 貼	獎 金			
					年終獎金	考績獎金	績效獎金	其 他
合 計								

關作業基金
彙計表
111年度

單位：新臺幣千元

退休及卹償金		資遣費	福利費				提繳費	合 計	兼任人員 用人費用	總 計
退休金	卹償金		分擔保 險 費	傷病醫 藥 費	提撥福 利 金	其 他				

法務部矯正機
各項費用
中華民國

作業單位名稱：法務部矯正署臺中女子監獄

前年度 決算數	上年度 預算數	科 目	合計
22,415	23,105	服務費用	24,965
1,025	1,321	水電費	1,156
21	32	郵電費	30
51	61	旅運費	65
217	112	印刷裝訂及公告費	102
162	67	修理保養及保固費	86
18	40	保險費	39
19,557	19,810	一般服務費	21,992
1,324	1,642	專業服務費	1,405
39	20	公關慰勞費	20
-	-	行銷推廣費	70
8,683	6,666	材料及用品費	6,146
7,376	5,472	使用材料費	4,951
1,308	1,194	用品消耗	1,195
30	60	租金與利息	50
24	45	交通及運輸設備租金	45
6	15	什項設備租金	5
2,415	2,405	折舊、折耗及攤銷	2,274
267	263	不動產、廠房及設備折舊	249
2,149	2,142	其他折舊性資產折舊	2,025
14	17	稅捐與規費(強制費)	17
6	7	消費與行為稅	7
8	10	規費	10
7,697	7,702	會費、捐助、補助、分攤、救助(濟)與 交流活動費	7,282
22	-	捐助、補助及獎助	-
7,675	7,702	補貼(償)、獎勵、慰問與救助(濟)	7,282
-	2	短絀、賠償與保險給付	2
-	2	各項短絀	2
41,255	39,957	合 計	40,736

關作業基金
彙計表
111年度

單位：新臺幣千元

本 年 度 預 算 數						
勞務成本	直接材 料、人工	製造費用	業務費用	管理及總務 費用	其他業務外 費用	
18,737	2,681	190	259	1,483	1,615	-
12	-	24	-	1,000	120	-
-	-	-	30	-	-	-
-	-	-	64	-	1	-
-	-	10	-	12	80	-
-	-	26	30	-	30	-
-	-	-	19	-	20	-
18,725	2,681	112	2	471	1	-
-	-	18	24	-	1,363	-
-	-	-	20	-	-	-
-	-	-	70	-	-	-
60	4,410	216	-	450	1,010	-
1	4,410	-	-	-	540	-
59	-	216	-	450	470	-
-	-	5	-	-	45	-
-	-	-	-	-	45	-
-	-	5	-	-	-	-
4	-	245	-	-	2,025	-
4	-	245	-	-	-	-
-	-	-	-	-	2,025	-
-	-	-	17	-	-	-
-	-	-	7	-	-	-
-	-	-	10	-	-	-
-	-	-	-	-	7,282	-
-	-	-	-	-	-	-
-	-	-	-	-	7,282	-
-	-	-	2	-	-	-
-	-	-	2	-	-	-
18,801	7,091	656	278	1,933	11,977	-

法務部矯正機關作業基金
補辦預算明細表

中華民國111年度

作業單位名稱：法務部矯正署臺中女子監獄

單位：新臺幣千元

項 目	金額	辦理年度	說 明

本
頁
空
白

法務部矯正機
 公務車輛
 中華民國

作業單位名稱：法務部矯正署臺中女子監獄

單位名稱	車 號	車 輛 種 類	乘 客 數 量 (不 含 司 機)	購 置 年 月	汽 缸 總 排 氣 量 (立 方 公 分)	使 用 牌 照 稅
法務部矯正署臺中女子監獄	2G-955	現有車量：	3	88年01月	4,104	7
		業務用車 大型貨車				7
		合 計				7

關作業基金
明細表
111年度

單位：新臺幣千元

油料費(全年)			維護費	車輛保 險費	汽車燃 料使用 費	行政規 費與強 制費	其他 (請說明)	備 註	新增及汰換
數 量 (公升)	單 價 (元)	金 額							預算數
-	-	-	30	13	9	1	-	-	-
-	-	-	30	13	9	1	-	-	-
-	-	-	30	13	9	1	-	-	-
-	-	-	30	13	9	1	-	-	-

法務部矯正機

各項費用

中華民國

作業單位名稱：法務部矯正署臺中女子監獄

科 目	勞務成本			銷貨成本			
	加工成本	其他勞務成本	小計	印刷出版品銷貨成本	製成品銷貨成本	農產品銷貨成本	小計
直接材料(1)					4,410		4,410
材料及用品費					4,410		4,410
使用材料費					4,410		4,410
原料					3,744		3,744
物料					666		666
直接人工(2)	12,082	6,286	18,368		2,681		2,681
服務費用	12,082	6,286	18,368		2,681		2,681
一般服務費	12,082	6,286	18,368		2,681		2,681
勞作金	12,082	6,286	18,368		2,681		2,681
製造費用(3)	312	121	433		656		656
服務費用	248	121	369		190		190
水電費	12		12		24		24
工作場所電費	12		12		24		24
郵電費							
電話費							
旅運費							
國內旅費							
貨物運費							
印刷裝訂及公告費					10		10
印刷及裝訂費					10		10
修理保養及保固費					26		26
機械及設備修護費					10		10
交通及運輸設備修護費							
什項設備修護費					16		16
保險費							
交通及運輸設備保險費							
責任保險費							
一般服務費	236	121	357		112		112
佣金、匯費、經理費及手續費							
外包費							
勞作金	236	121	357		112		112
專業服務費					18		18
講課鐘點、稿費、出席審查及查詢費							
委託檢驗(定)試驗認證費					18		18

關作業基金
彙計表
111年度

單位：新臺幣千元

行銷及業務費用		管理及 總務費用	其他 業務費用	出租 資產成本	業務外費用			總計
行銷費用	業務費用				監所其他 業務費	雜項費用	其他	
								4,410
								4,410
								4,410
								3,744
								666
								21,049
								21,049
								21,049
								21,049
	164	114	1,933		11,977			15,277
	164	95	1,483		1,615			3,916
			1,000		120			1,156
			1,000		120			1,156
		30						30
		30						30
	64				1			65
	10							10
	54				1			55
			12		80			102
			12		80			102
		30			30			86
								10
		30						30
					30			46
	6	13			20			39
		13						13
	6				20			26
		2	471		1			943
		2			1			3
			471					471
								469
	4	20			1,363			1,405
		20			930			950
	4				433			455

法務部矯正機
各項費用
中華民國

作業單位名稱：法務部矯正署臺中女子監獄

科 目	勞務成本			銷貨成本			
	加工成本	其他勞務成本	小計	印刷出版品銷貨成本	製成品銷貨成本	農產品銷貨成本	小計
公關慰勞費	-	-	-	-	-	-	-
公共關係費	-	-	-	-	-	-	-
行銷推廣費	-	-	-	-	-	-	-
行銷推廣費	-	-	-	-	-	-	-
材料及用品費	60	-	60	-	216	-	216
使用材料費	1	-	1	-	-	-	-
原料	1	-	1	-	-	-	-
物料	-	-	-	-	-	-	-
設備零件	-	-	-	-	-	-	-
用品消耗	59	-	59	-	216	-	216
辦公(事務)用品	-	-	-	-	-	-	-
服裝	-	-	-	-	-	-	-
食品	-	-	-	-	11	-	11
其他	59	-	59	-	205	-	205
租金與利息	-	-	-	-	5	-	5
交通及運輸設備租金	-	-	-	-	-	-	-
車租	-	-	-	-	-	-	-
什項設備租金	-	-	-	-	5	-	5
什項設備租金	-	-	-	-	5	-	5
折舊、折耗及攤銷	4	-	4	-	245	-	245
不動產、廠房及設備折舊	4	-	4	-	245	-	245
機械及設備折舊	-	-	-	-	3	-	3
交通及運輸設備折舊	-	-	-	-	4	-	4
什項設備折舊	4	-	4	-	238	-	238
其他折舊性資產折舊	-	-	-	-	-	-	-
其他什項資產折舊	-	-	-	-	-	-	-
稅捐與規費(強制費)	-	-	-	-	-	-	-
消費與行為稅	-	-	-	-	-	-	-
使用牌照稅	-	-	-	-	-	-	-
規費	-	-	-	-	-	-	-
行政規費與強制費	-	-	-	-	-	-	-
汽車燃料使用費	-	-	-	-	-	-	-
會費、捐助、補助、分攤、救助(濟)與交流活動費	-	-	-	-	-	-	-
補貼(償)、獎勵、慰問與救助(濟)	-	-	-	-	-	-	-

關作業基金
彙計表
111年度

單位：新臺幣千元

行銷及業務費用		管理及 總務費用	其他 業務費用	出租 資產成本	業務外費用			總計
行銷費用	業務費用				監所其他 業務費	雜項費用	其他	
20								20
20								20
70								70
70								70
		450			1,010			1,736
					540			541
					510			511
					20			20
					10			10
		450			470			1,195
		260			20			280
					10			10
					40			51
		190			400			854
					45			50
					45			45
					45			45
								5
								5
					2,025			2,274
								249
								3
								4
								242
					2,025			2,025
					2,025			2,025
		17						17
		7						7
		7						7
		10						10
		1						1
		9						9
					7,282			7,282
					7,282			7,282

法務部矯正機
各項費用
中華民國

作業單位名稱：法務部矯正署臺中女子監獄

科 目	勞務成本			銷貨成本			
	加工成本	其他勞務成本	小計	印刷出版品銷貨成本	製成品銷貨成本	農產品銷貨成本	小計
補貼收容人膳宿費、保險及遣返費	-	-	-	-	-	-	-
其他	-	-	-	-	-	-	-
短絀、賠償與保險給付	-	-	-	-	-	-	-
各項短絀	-	-	-	-	-	-	-
呆帳及保證短絀	-	-	-	-	-	-	-
合計(1)+(2)+(3)	12,394	6,407	18,801	-	7,747	-	7,747
合 計	12,394	6,407	18,801	-	7,747	-	7,747

關作業基金
彙計表
111年度

單位：新臺幣千元

行銷及業務費用		管理及 總務費用	其他 業務費用	出租 資產成本	業務外費用			總計
行銷費用	業務費用				監所其他 業務費	雜項費用	其他	
					3,676			3,676
					3,606			3,606
	2							2
	2							2
	2							2
164	114	1,933			11,977			40,736
164	114	1,933	-	-	11,977	-	-	40,736

法務部矯正機
固定資產建設改良
中華民國

作業單位名稱：法務部矯正署臺中女子監獄

財產分類	設備名稱	新增或汰換	數量
法務部矯正署臺中女子監獄 機械及設備			2
	點陣式印表機(含擴充網路卡	汰換	1
交通及運輸設備	傳真機	汰換	1

關作業基金
 擴充摘要明細表
 111年度

單位：新臺幣千元

單價	金額	使用部門	規格說明
-	53		
-	26		
26	26	分攤科	EPSON LQ-2190C
-	27		
27	27	分攤科	列印速度每分鐘42頁

法務部矯正機
改善收容人醫療、生活設施
中華民國

機關名稱	改善衛生醫療設施			改善收容人生活設施			
	非業務 資產	用品消耗	修理保養 及保固費	非業務 資產	遞延費用	用品消耗	修理保養 及保固費
1 臺中女子監獄	46	-	-	550	1,628	-	-
合 計	46	-	-	550	1,628	-	-

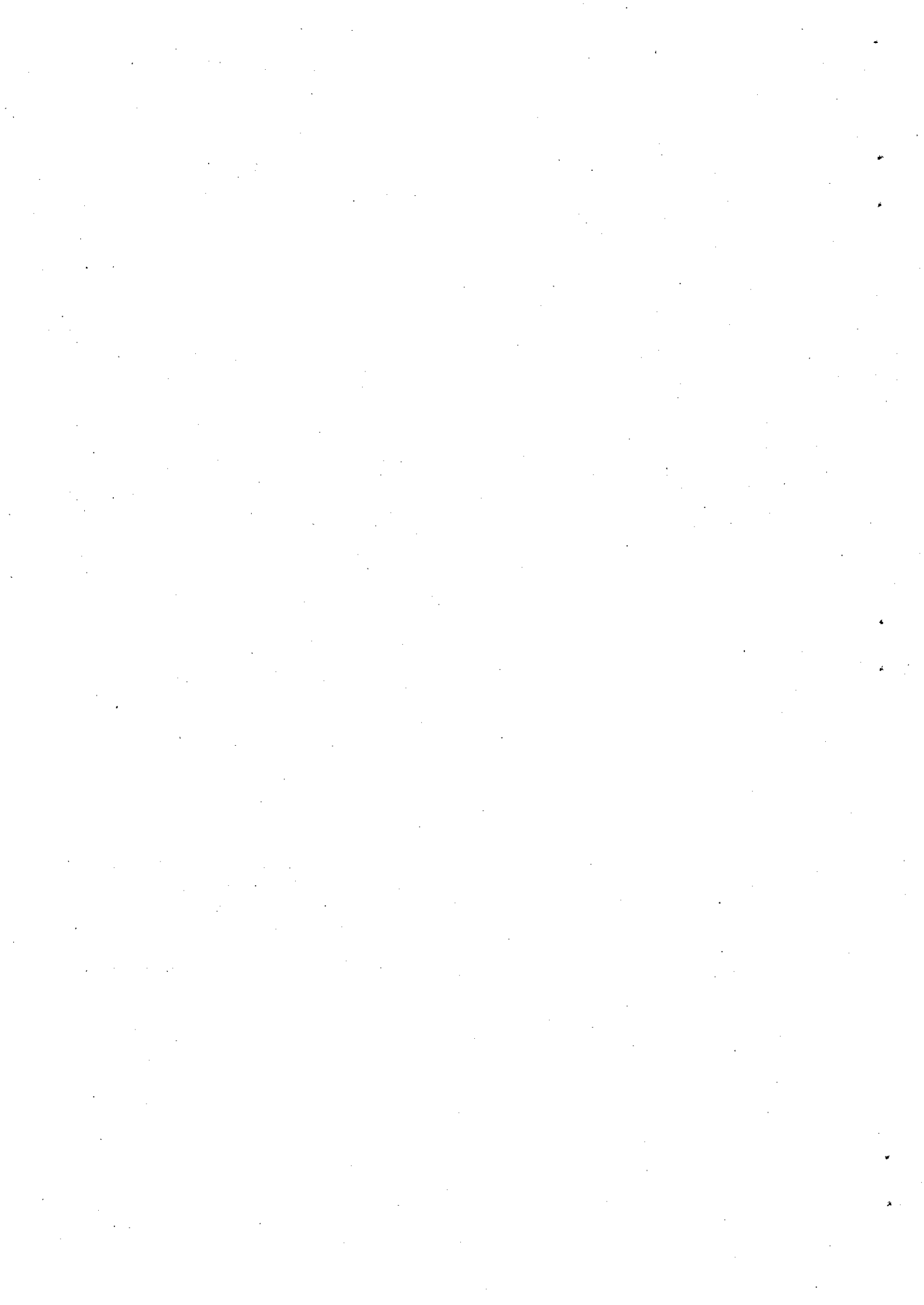
關作業基金

及技訓設備專案明細表

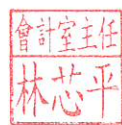
111年度

單位：新臺幣千元

改善收容人技訓設備			合 計				總計
非業務資產	用品消耗	修理保養及保 固費	非業務 資產	遞延費用	用品消耗	修理保養 及保固費	
540		-	1,136	1,628	-	-	2,764
540		-	1,136	1,628	-	-	2,764



主辦會計人員：



機關長官：

