

中華民國112年度



法務部矯正機關作業基金附屬單位預算

(非營業部分)

法務部矯正署臺中女子監獄編印



法務部矯正署臺中女子監獄
 附屬單位預算目次
 中華民國112年度

一、主要表			
(一)收支餘絀預計表	第	01	頁
(二)餘絀撥補預計表	第	02	頁
(三)現金流量預計表	第	03	頁
二、明細表			
(一)勞務收入明細表	第	04	頁
(二)銷貨收入明細表	第	05	頁
(三)其他業務收入明細表	第	06	頁
(四)業務外收入明細表	第	07	頁
(五)勞務成本明細表	第	08—09	頁
(六)銷貨成本明細表	第	10—11	頁
(七)行銷及業務費用明細表	第	12	頁
(八)管理及總務費用明細表	第	13	頁
(九)其他業務費用明細表	第	14	頁
(十)業務外費用明細表	第	15	頁
(十一)固定資產建設改良擴充明細表	第	16—17	頁
(十二)固定資產建設改良擴充資金來源明細表	第	18—19	頁
(十三)固定資產建設改良擴充計畫預期進度明細表	第	20—21	頁
(十四)資產折舊明細表	第	22—23	頁
(十五)資產變賣明細表	第	24	頁
(十六)資產報廢明細表	第	25	頁
(十七)基金數額增減明細表	第	26	頁
(十八)無形資產明細表	第	27	頁
三、附表			
(一)成本彙總表	第	28	頁
(二)直接材料人工及製造費用明細表	第	29	頁
四、參考表			

法務部矯正署臺中女子監獄
附屬單位預算目次
中華民國112年度

(一)預計平衡表	第 30—31 頁
(二)5年來主要營運項目分析表	第 32 頁
(三)員工人數彙計表	第 33 頁
(四)用人費用彙計表	第 34—35 頁
(五)各項費用彙計表(六級)	第 36—37 頁
(六)補辦預算明細表	第 38 頁
(七)公務車輛明細表	第 39—40 頁
五、附錄	
(一)各項費用彙計表(七級)	第 41—46 頁
(二)固定資產建設改良擴充摘要明細表	第 47—48 頁
(三)改善收容人醫療、生活設施及技訓設備專案明細表	第 49—50 頁

法務部矯正機關作業基金

收支餘絀預計表

中華民國112年度

作業單位名稱：法務部矯正署臺中女子監獄

單位：新臺幣千元

前年度決算數		科 目	本年度預算數		上年度預算數		比較增減(-)	
金額	%		金額	%	金額	%	金額	%
44,284	100.00	業務收入	44,744	100.00	43,105	100.00	1,639	3.80
34,295	77.44	勞務收入	33,610	75.12	32,827	76.16	783	2.39
28,015	63.26	加工收入	22,516	50.32	21,691	50.32	825	3.80
6,280	14.18	其他勞務收入	11,094	24.79	11,136	25.83	-42	0.38
9,989	22.56	銷貨收入	11,134	24.88	10,278	23.84	856	8.33
9,989	22.56	製成品銷貨收入	11,134	24.88	10,278	23.84	856	8.33
29,435	66.47	業務成本與費用	29,728	66.44	28,759	66.72	969	3.37
20,035	45.24	勞務成本	19,437	43.44	18,801	43.62	636	3.38
16,369	36.96	加工成本	13,002	29.06	12,394	28.75	608	4.91
3,667	8.28	其他勞務成本	6,435	14.38	6,407	14.86	28	0.44
7,701	17.39	銷貨成本	8,408	18.79	7,747	17.97	661	8.53
7,701	17.39	製成品銷貨成本	8,408	18.79	7,747	17.97	661	8.53
208	0.47	業務費用	278	0.62	278	0.64	-	-
61	0.14	業務費用	278	0.62	114	0.26	164	143.86
1,490	3.36	管理及總務費用	1,605	3.59	1,933	4.48	-328	16.97
1,490	3.36	管理費用及總務費用	1,605	3.59	1,933	4.48	-328	16.97
14,849	33.53	業務賸餘(短絀)	15,016	33.56	14,346	33.28	670	4.67
117	0.26	業務外收入	224	0.50	89	0.21	135	151.69
113	0.26	財務收入	224	0.50	89	0.21	135	151.69
113	0.26	利息收入	224	0.50	89	0.21	135	151.69
4	0.01	其他業務外收入	-	-	-	-	-	-
4	0.01	雜項收入	-	-	-	-	-	-
14,289	32.27	業務外費用	12,499	27.93	11,977	27.79	522	4.36
14,289	32.27	其他業務外費用	12,499	27.93	11,977	27.79	522	4.36
14,289	32.27	監所其他業務費	12,499	27.93	11,977	27.79	522	4.36
-14,173	-32.00	業務外賸餘(短絀)	-12,275	-27.43	-11,888	-27.58	-387	3.26
677	1.53	本期賸餘(短絀)	2,741	6.13	2,458	5.70	283	11.51

法務部矯正機關作業基金

餘絀撥補預計表

中華民國112年度

作業單位名稱：法務部矯正署臺中女子監獄

單位：新臺幣千元

上年度預算數		項 目	本年度預算數		說 明
金額	%		金額	%	
2,458	100.00	賸餘之部	2,741	100.00	
2,458	100.00	本期賸餘	2,741	100.00	
2,458	100.00	分配之部	2,741	100.00	
2,458	100.00	填補累積短絀	2,741	100.00	

法務部矯正機關作業基金

現金流量預計表

中華民國112年度

作業單位名稱：法務部矯正署臺中女子監獄

單位：新臺幣千元

項 目	預 算 數	說 明
業務活動之現金流量		
本期賸餘（短絀）	2,741	
利息股利之調整	-224	
利息收入	-224	
未計利息股利之本期賸餘（短絀）	2,517	
調整項目	1,993	
提存呆帳、醫療折讓及評價短絀	2	
折舊、減損及折耗	2,191	
流動資產淨減（淨增）	-200	
未計利息股利之現金流入（流出）	4,510	
收取利息	224	
業務活動之淨現金流入（流出）	4,734	
投資活動之現金流量		
增加不動產、廠房及設備、礦產資源	-13	
增加不動產、廠房及設備	-13	
增加無形資產及其他資產	-29,386	
增加其他資產	-29,386	
投資活動之淨現金流入（流出）	-29,399	
籌資活動之現金流量		
籌資活動之淨現金流入（流出）	-	
現金及約當現金之淨增（淨減）	-24,665	
期初現金及約當現金	52,587	
期末現金及約當現金	27,922	

法務部矯正機關作業基金

勞務收入明細表

中華民國112年度

作業單位名稱：法務部矯正署臺中女子監獄

單位：新臺幣千元

科目及營運項目	單位	預 算 數			說 明
		數 量	單價(元)	金 額	
勞務收入				33,610	
加工收入				22,516	
電子科	件	10,502,314	0.26	2,774	
藝品科	件	18,513,552	0.21	3,962	
縫紉科	件	182,508	4.81	877	
洗滌科	件	5,232	17.78	93	
紙品科	件	11,016,000	1.34	14,810	
其他勞務收入				11,094	
外役科	工	11,515	796.70	9,174	
什工科	工	28,000	68.57	1,920	

法務部矯正機關作業基金

銷貨收入明細表

中華民國112年度

作業單位名稱：法務部矯正署臺中女子監獄

單位：新臺幣千元

科目及營運項目	單位	預 算 數			說 明
		數 量	單價(元)	金 額	
銷貨收入				11,134	
製成品銷貨收入				11,134	
藝品科	件	640	240.63	154	
食品科	件	234,460	46.83	10,980	

法務部矯正機關作業基金
其他業務收入明細表

中華民國112年度

作業單位名稱：法務部矯正署臺中女子監獄

單位：新臺幣千元

科目及業務項目	預 算 數	說 明

法務部矯正機關作業基金

業務外收入明細表

中華民國112年度

作業單位名稱：法務部矯正署臺中女子監獄

單位：新臺幣千元

科目及業務項目	預 算 數	說 明
業務外收入	224	
財務收入	224	
利息收入	224	

法務部矯正機

勞務成本

中華民國

作業單位名稱：法務部矯正署臺中女子監獄

科目及營運項目	單位	本 年 度 預 算 數		
		數 量	平均單位 成本(元)	金 額
勞務成本				19,437
加工成本				13,002
電子科	件	10,502,314.00	0.15	1,601
藝品科	件	18,513,552.00	0.12	2,287
縫紉科	件	182,508.00	2.77	506
洗滌科	件	5,232.00	11.09	58
紙品科	件	11,016,000.00	0.78	8,550
其他勞務成本				6,435
外役科	工	11,515.00	458.79	5,283
什工科	工	28,000.00	41.14	1,152

關作業基金

明細表

112年度

單位：新臺幣千元

上 年 度 預 算 數			前 年 度 決 算 數		
數 量	平均單位 成本(元)	金 額	數 量	平均單位 成本(元)	金 額
		18,801			20,035
		12,394			16,369
8,950,000.00	0.13	1,195	10,196,421.00	0.15	1,550
19,440,500.00	0.11	2,115	17,974,322.00	0.12	2,217
487,626.00	2.12	1,033	177,192.00	2.77	490
5,320.00	9.96	53	5,080.00	11.56	59
11,515,650.00	0.69	7,998	12,600,653.00	0.96	12,053
		6,407			3,667
12,000.00	455.08	5,461	6,619.00	434.58	2,877
26,000.00	36.38	946	26,296.00	30.05	790

法務部矯正機

銷貨成本

中華民國

作業單位名稱：法務部矯正署臺中女子監獄

科目及營運項目	單位	本 年 度 預 算 數		
		數 量	平均單位 成本(元)	金 額
銷貨成本				8,408
製成品銷貨成本				8,408
藝品科	件	640.00	185.94	119
食品科	件	234,460.00	35.35	8,289

關作業基金

明細表

112年度

單位：新臺幣千元

上 年 度 預 算 數			前 年 度 決 算 數		
數 量	平均單位 成本(元)	金 額	數 量	平均單位 成本(元)	金 額
		7,747			7,701
		7,747			7,701
1,250.00	152.80	191	582.00	184.47	107
221,156.00	34.17	7,556	210,306.00	36.11	7,594

**法務部矯正機關作業基金
行銷及業務費用明細表**

中華民國112年度

作業單位名稱：法務部矯正署臺中女子監獄

單位：新臺幣千元

前 年 度 決 算 數	上 年 度 預 算 數	科 目 及 業 務 計 畫 項 目	本 年 度 預 算 數
208	278	業務費用	278
61	114	業務費用	278
45	95	服務費用	254
18	30	郵電費	30
-	-	旅運費	79
9	30	修理保養及保固費	30
12	13	保險費	19
-	2	一般服務費	2
6	20	專業服務費	24
-	-	推展費	70
-	-	租金與利息	5
-	-	什項設備租金	5
16	17	稅捐與規費（強制費）	17
6	7	消費與行為稅	7
9	10	規費	10
-	2	短絀、賠償與保險給付	2
-	2	各項短絀	2

**法務部矯正機關作業基金
管理及總務費用明細表**

中華民國112年度

作業單位名稱：法務部矯正署臺中女子監獄

單位：新臺幣千元

前 年 度 決 算 數	上 年 度 預 算 數	科 目 及 業 務 計 畫 項 目	本 年 度 預 算 數
1,490	1,933	管理及總務費用	1,605
1,490	1,933	管理費用及總務費用	1,605
1,355	1,483	服務費用	1,403
874	1,000	水電費	880
27	12	印刷裝訂及公告費	30
5	-	修理保養及保固費	-
449	471	一般服務費	493
134	450	材料及用品費	202
134	450	用品消耗	202

**法務部矯正機關作業基金
其他業務費用明細表**

中華民國112年度

作業單位名稱：法務部矯正署臺中女子監獄

單位：新臺幣千元

前 年 度 決 算 數	上 年 度 預 算 數	科 目 及 業 務 計 畫 項 目	本 年 度 預 算 數

法務部矯正機關作業基金

業務外費用明細表

中華民國112年度

作業單位名稱：法務部矯正署臺中女子監獄

單位：新臺幣千元

前年度 決算數	上年度 預算數	科目及業務計畫項目	本年度 預算數
14,289	11,977	業務外費用	12,499
14,289	11,977	其他業務外費用	12,499
14,289	11,977	監所其他業務費	12,499
989	1,615	服務費用	1,421
80	120	水電費	120
-	1	旅運費	1
26	80	印刷裝訂及公告費	70
18	30	修理保養及保固費	30
-	20	保險費	20
-	1	一般服務費	-
865	1,363	專業服務費	1,180
3,503	1,010	材料及用品費	1,344
3,199	540	使用材料費	898
304	470	用品消耗	446
6	45	租金與利息	25
6	45	交通及運輸設備租金	25
2,124	2,025	折舊、折耗及攤銷	2,091
2,124	2,025	其他折舊性資產折舊	2,091
7,667	7,282	會費、捐助、補助、分攤、救助(濟)與交流活動費	7,618
60	-	捐助、補助及獎助	-
7,607	7,282	補貼(償)、獎勵、慰問與救助(濟)	7,618

法務部矯正機
固定資產建設改
中華民國

作業單位名稱：法務部矯正署臺中女子監獄

項 目	不動產、廠					
	土地	土地改良物	房屋及建築	機械及設備	交通及運輸設備	什項設備
一般建築及設備計畫	-	-	-	-	-	13
一次性項目	-	-	-	-	-	13
合 計	-	-	-	-	-	13

關作業基金
 良擴充明細表
 112年度

單位：新臺幣千元

房及設備					投資性 不動產	合計	說明
租賃資產	租賃權益改良	生產性植物	其他	小計			
-	-	-	-	13	-	13	
-	-	-	-	13	-	13	
-	-	-	-	13	-	13	

法務部矯正機
 固定資產建設改良
 中華民國

作業單位名稱：法務部矯正署臺中女子監獄

項 目	自 有 資 金					小 計	
	營運資金	出售不適用資產	國(公)庫撥款	其他	小 計		
					金額	%	
一般建築及設備計畫	13	-	-	-	13	100.00	
一次性項目	13	-	-	-	13	100.00	
合 計	13	-	-	-	13	100.00	

關作業基金
 擴充資金來源明細表
 112年度

單位：新臺幣千元

外借資金				合計	
國內借款	國外借款	小計		金額	%
		金額	%		
-	-	-	-	13	100.00
-	-	-	-	13	100.00
-	-	-	-	13	100.00

法務部矯正機
 固定資產建設改良擴充
 中華民國

作業單位名稱：法務部矯正署臺中女子監獄

項 目	全 部					外借資金
	資 金 來 源					
	投資總額	自 有 資 金			其他	
營運資金		出售不適 用資產	國(公)庫 撥款			
一般建築及設備計畫	13	13	-	-	-	-
一次性項目	13	13	-	-	-	-

關作業基金
計畫預期進度明細表
112年度

單位：新臺幣千元

計		畫			預 算 數			
目標能量	進度起迄年月	資 金 成本率 (%)	現 值 報酬率 (%)	收回 年限 (年)	本 年 度		截至本年度累計數	
					金額	占全部 計畫%	金額	占全部 計畫%
	11201-11212				13	100.00	13	100.00
					13	100.00	13	100.00

法務部矯正機
資產折舊
 中華民國

作業單位名稱：法務部矯正署臺中女子監獄

項 目	不動產、			
	土地改良物	房屋及建築	機械及設備	交通及運輸設備
前年度決算資產原值	-	911	55	1,075
上年度預計增減資產原值	-	-	26	27
本年度預計增減資產原值	-	-	-	-
本年度(12月底)止資產總額	-	911	81	1,102
本年度應提折舊額	-	-	10	5
勞務成本	-	-	-	-
銷貨成本	-	-	10	5
其他業務外費用	-	-	-	-

關作業基金
明細表
112年度

單位：新臺幣千元

廠房及設備				投資性 不動產	其他	合計
什項 設備	租賃 資產	租賃權益 改良	生產性 植物			
2,210	-	-	-	-	12,092	16,343
-	-	-	-	-	-889	-836
13	-	-	-	-	14,226	14,239
2,223	-	-	-	-	25,429	29,746
85	-	-	-	-	2,091	2,191
12	-	-	-	-	-	12
73	-	-	-	-	-	88
-	-	-	-	-	2,091	2,091

法務部矯正機關作業基金
資產變賣明細表

中華民國112年度

作業單位名稱：法務部矯正署臺中女子監獄

單位：新臺幣千元

項 目	帳面價值			變賣收入			未實現 重估增 減數	變賣 餘絀	說 明
	成本或 重估價 值	已提折 舊額	淨 額	總收入	處 理 費 用	淨收入			

法務部矯正機關作業基金
資產報廢明細表

中華民國112年度

作業單位名稱：法務部矯正署臺中女子監獄

單位：新臺幣千元

項 目	帳 面 價 值			殘 餘 價 值	未 實 現 重 估 增 值 減 少 數	報 廢 損 失
	成 本 或 重 估 價 值	已 提 折 舊 額	淨 額			

法務部矯正機關作業基金
基金數額增減明細表

中華民國112年度

作業單位名稱：法務部矯正署臺中女子監獄

單位：新臺幣千元

項 目	金 額	說 明
期初基金數額	-	
加：	-	
以前年度公積撥充	-	
賸餘撥充	-	
以國（公）有財產撥充	-	
國（公）庫增撥數	-	
其他	-	
減：	-	
填補短絀	-	
折減基金繳庫	-	
其他	-	
期末基金數額	-	

法務部矯正機關作業基金

成本彙總表

中華民國112年度

作業單位名稱：法務部矯正署臺中女子監獄

單位：新臺幣千元

摘要	金額	說明
直接材料	4,838	
直接人工	22,310	
製造費用	697	
製造成本	27,845	
勞務：	19,437	
電子科	1,601	
藝品科	2,287	
縫紉科	506	
洗滌科	58	
紙品科	8,550	
外役科	5,283	
什工科	1,152	
銷貨：	8,408	
藝品科	119	
食品科	8,289	

法務部矯正機關作業基金
直接材料人工及製造費用明細表

中華民國112年度

作業單位名稱：法務部矯正署臺中女子監獄

單位：新臺幣千元

前年度 決算數	上年度 預算數	科 目 名 稱	本年度預算數		
			合計	固定	變動
4,449	4,410	直接材料(1)	4,838	-	4,838
4,449	4,410	材料及用品費	4,838	-	4,838
4,449	4,410	使用材料費	4,838	-	4,838
21,765	21,049	直接人工(2)	22,310	-	22,310
21,765	21,049	服務費用	22,310	-	22,310
21,765	21,049	一般服務費	22,310	-	22,310
1,523	1,089	製造費用(3)	697	100	597
708	559	服務費用	306	-	306
37	36	水電費	36	-	36
19	10	印刷裝訂及公告費	-	-	-
75	26	修理保養及保固費	26	-	26
483	469	一般服務費	215	-	215
94	18	專業服務費	29	-	29
549	276	材料及用品費	291	-	291
20	1	使用材料費	10	-	10
529	275	用品消耗	281	-	281
-	5	租金與利息	-	-	-
-	5	什項設備租金	-	-	-
266	249	折舊、折耗及攤銷	100	100	-
266	249	不動產、廠房及設備折舊	100	100	-
27,737	26,548	製造成本(1)+(2)+(3)	27,845	100	27,745

**法務部矯正機關作業基金
預計平衡表**

中華民國112年12月31日

作業單位名稱：法務部矯正署臺中女子監獄

單位：新臺幣千元

110年12月31日 實際數	科 目	112年12月31日 預計數	111年12月31日 預計數	比較增減
72,431	資產	77,630	74,889	2,741
54,799	流動資產	32,247	56,714	-24,467
50,871	現金	27,922	52,587	-24,665
50,816	銀行存款	27,867	52,532	-24,665
55	零用及週轉金	55	55	-
2,389	應收款項	2,785	2,587	198
2,414	應收帳款	2,814	2,614	200
33	備抵呆帳—應收帳款	37	35	2
8	應收利息	8	8	-
1,515	存貨	1,515	1,515	-
770	原料	770	770	-
738	物料	738	738	-
7	製成品	7	7	-
25	短期貸墊款	25	25	-
25	短期墊款	25	25	-
540	不動產、廠房及設備	257	344	-87
-	房屋及建築	-	-	-
911	房屋及建築	911	911	-
911	累計折舊—房屋及建築	911	911	-
13	機械及設備	26	36	-10
55	機械及設備	81	81	-
42	累計折舊—機械及設備	55	45	10
-	交通及運輸設備	18	23	-5
1,075	交通及運輸設備	1,102	1,102	-
1,075	累計折舊—交通及運輸設備	1,084	1,079	5
527	什項設備	213	285	-72
2,210	什項設備	2,223	2,210	13
1,683	累計折舊—什項設備	2,010	1,925	85
17,092	其他資產	45,126	17,831	27,295
-	遞延資產	14,697	1,628	13,069
-	遞延費用	14,697	1,628	13,069
12,092	什項資產	25,429	11,203	14,226
12,092	其他什項資產	25,429	11,203	14,226
5,000	內部往來	5,000	5,000	-
5,000	內部往來	5,000	5,000	-
72,431	資產總計	77,630	74,889	2,741
49,152	負債	54,351	51,610	2,741
2,821	流動負債	2,821	2,821	-
2,394	應付款項	2,394	2,394	-
2,394	應付費用	2,394	2,394	-

**法務部矯正機關作業基金
預計平衡表**

中華民國112年12月31日

作業單位名稱：法務部矯正署臺中女子監獄

單位：新臺幣千元

110年12月31日 實際數	科 目	112年12月31日 預計數	111年12月31日 預計數	比較增減
427	預收款項	427	427	-
427	預收貨款	427	427	-
46,331	其他負債	51,530	48,789	2,741
6,523	什項負債	6,523	6,523	-
6,523	存入保證金	6,523	6,523	-
39,808	內部往來	45,007	42,266	2,741
39,808	內部往來	45,007	42,266	2,741
23,279	淨值	23,279	23,279	-
23,279	基金	23,279	23,279	-
23,279	基金	23,279	23,279	-
23,279	基金	23,279	23,279	-
72,431	負債及淨值總計	77,630	74,889	2,741

**法務部矯正機關作業基金
5年來主要營運項目分析表**

中華民國112年度

作業單位名稱：法務部矯正署臺中女子監獄

單位：新臺幣千元

年度及項目	單位	數量	單位成本(元)或 平均利(費)率	預(決)算數	說 明
本年度預算數					
紙品科	件	11,016,000	0.78	8,550	
外役科	件	11,515	458.79	5,283	
食品科	件	234,460	35.35	8,289	
上年度預算數					
紙品科	件	11,515,650	0.69	7,998	
外役科	件	12,000	455.08	5,461	
食品科	件	221,156	34.17	7,556	
前年度決算數					
紙品科	件	12,600,653	0.96	12,053	
外役科	件	6,619	434.58	2,877	
食品科	件	210,306	36.11	7,594	
109年度決算數					
紙品科	件	11,405,550	0.63	7,235	
外役科	件	11,515	413.78	4,765	
食品科	件	220,056	33.45	7,360	
108年度決算數					
紙品科	件	10,942,587	0.56	6,108	
外役科	件	11,558	361.26	4,175	
食品科	件	248,232	30.89	7,669	

法務部矯正機關作業基金
員工人數彙計表

中華民國112年度

作業單位名稱：法務部矯正署臺中女子監獄

單位：人

科 目	上年度最高可 進用員額數	本 年 度 增減(-)數	本年度最高可 進用員額數	說 明
總 計				

法務部矯正機
用人費用
中華民國

作業單位名稱：法務部矯正署臺中女子監獄

科 目	正式員額 薪 資	聘僱人員 薪 資	加(夜) 班 費	津 貼	獎 金			
					年終獎金	考績獎金	績效獎金	其 他
合 計								

關作業基金
彙計表
112年度

單位：新臺幣千元

退休及卹償金		資遣費	福利費				提繳費	合計	兼任人員 用人費用	總計
退休金	卹償金		分擔保 險費	傷病醫 藥費	提撥福 利金	其他				

法務部矯正機
各項費用
中華民國

作業單位名稱：法務部矯正署臺中女子監獄

前年度 決算數	上年度 預算數	科 目	合 計
25,010	24,965	服務費用	25,694
991	1,156	水電費	1,036
18	30	郵電費	30
40	65	旅運費	80
142	102	印刷裝訂及公告費	100
107	86	修理保養及保固費	86
18	39	保險費	39
22,709	21,992	一般服務費	23,020
965	1,405	專業服務費	1,233
20	20	公關慰勞費	-
-	70	推展費	70
8,634	6,146	材料及用品費	6,675
7,667	4,951	使用材料費	5,746
967	1,195	用品消耗	929
6	50	租金與利息	30
6	45	交通及運輸設備租金	25
-	5	什項設備租金	5
2,390	2,274	折舊、折耗及攤銷	2,191
266	249	不動產、廠房及設備折舊	100
2,124	2,025	其他折舊性資產折舊	2,091
16	17	稅捐與規費（強制費）	17
6	7	消費與行為稅	7
9	10	規費	10
7,667	7,282	會費、捐助、補助、分攤、救助(濟)與 交流活動費	7,618
60	-	捐助、補助及獎助	-
7,607	7,282	補貼(償)、獎勵、慰問與救助(濟)	7,618
-	2	短絀、賠償與保險給付	2
-	2	各項短絀	2
43,724	40,736	合 計	42,227

關作業基金
彙計表
112年度

單位：新臺幣千元

本 年 度 預 算 數						
勞務成本	直接材 料、人工	製造費用	業務費用	管理及總務 費用	其他業務外 費用	
19,365	3,118	133	254	1,403	1,421	-
12	-	24	-	880	120	-
-	-	-	30	-	-	-
-	-	-	79	-	1	-
-	-	-	-	30	70	-
-	-	26	30	-	30	-
-	-	-	19	-	20	-
19,353	3,118	54	2	493	-	-
-	-	29	24	-	1,180	-
-	-	-	-	-	-	-
-	-	-	70	-	-	-
60	4,838	231	-	202	1,344	-
10	4,838	-	-	-	898	-
50	-	231	-	202	446	-
-	-	-	5	-	25	-
-	-	-	-	-	25	-
-	-	-	5	-	-	-
12	-	88	-	-	2,091	-
12	-	88	-	-	-	-
-	-	-	-	-	2,091	-
-	-	-	17	-	-	-
-	-	-	7	-	-	-
-	-	-	10	-	-	-
-	-	-	-	-	7,618	-
-	-	-	-	-	-	-
-	-	-	-	-	7,618	-
-	-	-	2	-	-	-
-	-	-	2	-	-	-
19,437	7,956	452	278	1,605	12,499	-

法務部矯正機關作業基金

補辦預算明細表

中華民國112年度

作業單位名稱：法務部矯正署臺中女子監獄

單位：新臺幣千元

項 目	金額	辦理年度	說 明

本
頁
空
白

法務部矯正機
公務車輛
中華民國

作業單位名稱：法務部矯正署臺中女子監獄

單位名稱	車 號	車 輛 種 類	乘客數量 (不含司機)	購 置 年 月	汽缸總排氣量 (立方公分)	使用 牌照稅
法務部矯正署臺中女子監獄	2G-955	現有車量：	3	88年01月	4,104	7
		業務用車 大型貨車				7
		合 計				7

關作業基金
明細表
112年度

單位：新臺幣千元

油料費(全年)			維護費	車輛保 險費	汽車燃 料使用 費	行政規 費與強 制費	其他 (請說明)	備 註	新增及汰換
數量 (公升)	單 價 (元)	金額							預算數
-	-	-	30	13	9	1	-	-	
-	-	-	30	13	9	1	-	-	
-	-	-	30	13	9	1	部分費用與公務預 算分攤。	-	
-	-	-	30	13	9	1	-	-	

法務部矯正機
各項費用
中華民國

作業單位名稱：法務部矯正署臺中女子監獄

科 目	勞務成本			銷貨成本			
	加工成本	其他勞務成本	小計	印刷出版品銷貨成本	製成品銷貨成本	農產品銷貨成本	小計
直接材料(1)					4,838		4,838
材料及用品費					4,838		4,838
使用材料費					4,838		4,838
原料					4,152		4,152
物料					686		686
直接人工(2)	12,810	6,382	19,192		3,118		3,118
服務費用	12,810	6,382	19,192		3,118		3,118
一般服務費	12,810	6,382	19,192		3,118		3,118
勞作金	12,810	6,382	19,192		3,118		3,118
製造費用(3)	192	53	245		452		452
服務費用	120	53	173		133		133
水電費	12		12		24		24
工作場所電費	12		12		24		24
郵電費							
電話費							
旅運費							
國內旅費							
貨物運費							
印刷裝訂及公告費							
印刷及裝訂費							
修理保養及保固費					26		26
機械及設備修護費					10		10
交通及運輸設備修護費							
什項設備修護費					16		16
保險費							
交通及運輸設備保險費							
責任保險費							
一般服務費	108	53	161		54		54
佣金、匯費、經理費及手續費							
外包費							
勞作金	108	53	161		54		54
專業服務費					29		29
講課鐘點、稿費、出席審查及查詢費							
委託檢驗(定)試驗認證費					29		29

關作業基金
彙計表
112年度

單位：新臺幣千元

行銷及業務費用		管理及 總務費用	其他 業務費用	出租 資產成本	業務外費用			總計
行銷費用	業務費用				監所其他 業務費	雜項費用	其他	
							4,838	
							4,838	
							4,838	
							4,152	
							686	
							22,310	
							22,310	
							22,310	
							22,310	
	278	1,605			12,499		15,079	
	254	1,403			1,421		3,384	
		880			120		1,036	
		880			120		1,036	
	30						30	
	30						30	
	79				1		80	
	10						10	
	69				1		70	
		30			70		100	
		30			70		100	
	30				30		86	
							10	
	30						30	
					30		46	
	19				20		39	
	13						13	
	6				20		26	
	2	493					710	
	2						2	
		493					493	
							215	
	24				1,180		1,233	
	20				980		1,000	
	4				200		233	

法務部矯正機
各項費用
中華民國

作業單位名稱：法務部矯正署臺中女子監獄

科 目	勞務成本			銷貨成本			小計
	加工成本	其他勞務成本	小計	印刷出版品銷貨成本	製成品銷貨成本	農產品銷貨成本	
推展費	-	-	-	-	-	-	-
推展費	-	-	-	-	-	-	-
材料及用品費	60	-	60	-	231	-	231
使用材料費	10	-	10	-	-	-	-
原料	5	-	5	-	-	-	-
物料	5	-	5	-	-	-	-
設備零件	-	-	-	-	-	-	-
用品消耗	50	-	50	-	231	-	231
辦公(事務)用品	-	-	-	-	-	-	-
服裝	-	-	-	-	-	-	-
食品	-	-	-	-	11	-	11
其他	50	-	50	-	220	-	220
租金與利息	-	-	-	-	-	-	-
交通及運輸設備租金	-	-	-	-	-	-	-
車租	-	-	-	-	-	-	-
什項設備租金	-	-	-	-	-	-	-
什項設備租金	-	-	-	-	-	-	-
折舊、折耗及攤銷	12	-	12	-	88	-	88
不動產、廠房及設備折舊	12	-	12	-	88	-	88
機械及設備折舊	-	-	-	-	10	-	10
交通及運輸設備折舊	-	-	-	-	5	-	5
什項設備折舊	12	-	12	-	73	-	73
其他折舊性資產折舊	-	-	-	-	-	-	-
其他什項資產折舊	-	-	-	-	-	-	-
稅捐與規費(強制費)	-	-	-	-	-	-	-
消費與行為稅	-	-	-	-	-	-	-
使用牌照稅	-	-	-	-	-	-	-
規費	-	-	-	-	-	-	-
行政規費與強制費	-	-	-	-	-	-	-
汽車燃料使用費	-	-	-	-	-	-	-
會費、捐助、補助、分攤、救助(濟)與交流活動費	-	-	-	-	-	-	-
補貼(償)、獎勵、慰問與救助(濟)	-	-	-	-	-	-	-
補貼收容人膳宿費、保險及遣返費	-	-	-	-	-	-	-
其他	-	-	-	-	-	-	-

關作業基金
彙計表
112年度

單位：新臺幣千元

行銷及業務費用		管理及 總務費用	其他 業務費用	出租 資產成本	業務外費用			總計
行銷費用	業務費用				監所其他 業務費	雜項費用	其他	
	70	-	-	-	-	-	-	70
	70	-	-	-	-	-	-	70
	-	202	-	-	1,344	-	-	1,837
	-	-	-	-	898	-	-	908
	-	-	-	-	868	-	-	873
	-	-	-	-	20	-	-	25
	-	-	-	-	10	-	-	10
	-	202	-	-	446	-	-	929
	-	197	-	-	21	-	-	218
	-	-	-	-	5	-	-	5
	-	-	-	-	20	-	-	31
	-	5	-	-	400	-	-	675
	5	-	-	-	25	-	-	30
	-	-	-	-	25	-	-	25
	-	-	-	-	25	-	-	25
	5	-	-	-	-	-	-	5
	5	-	-	-	-	-	-	5
	-	-	-	-	2,091	-	-	2,191
	-	-	-	-	-	-	-	100
	-	-	-	-	-	-	-	10
	-	-	-	-	-	-	-	5
	-	-	-	-	-	-	-	85
	-	-	-	-	2,091	-	-	2,091
	-	-	-	-	2,091	-	-	2,091
	17	-	-	-	-	-	-	17
	7	-	-	-	-	-	-	7
	7	-	-	-	-	-	-	7
	10	-	-	-	-	-	-	10
	1	-	-	-	-	-	-	1
	9	-	-	-	-	-	-	9
	-	-	-	-	7,618	-	-	7,618
	-	-	-	-	7,618	-	-	7,618
	-	-	-	-	3,844	-	-	3,844
	-	-	-	-	3,774	-	-	3,774

法務部矯正機關
各項費用
中華民國

作業單位名稱：法務部矯正署臺中女子監獄

科 目	勞務成本			銷貨成本			
	加工成本	其他勞務成本	小計	印刷出版品銷貨成本	製成品銷貨成本	農產品銷貨成本	小計
短絀、賠償與保險給付	-	-	-	-	-	-	-
各項短絀	-	-	-	-	-	-	-
呆帳及保證短絀	-	-	-	-	-	-	-
合計(1)+(2)+(3)	13,002	6,435	19,437	-	8,408	-	8,408
合 計	13,002	6,435	19,437	-	8,408	-	8,408

關作業基金
彙計表
112年度

單位：新臺幣千元

行銷及業務費用		管理及 總務費用	其他 業務費用	出租 資產成本	業務外費用			總計
行銷費用	業務費用				監所其他 業務費	雜項費用	其他	
	2	-	-	-	-	-	-	2
	2	-	-	-	-	-	-	2
	2	-	-	-	-	-	-	2
	278	1,605	-	-	12,499	-	-	42,227
	278	1,605	-	-	12,499	-	-	42,227

法務部矯正機
固定資產建設改良
中華民國

作業單位名稱：法務部矯正署臺中女子監獄

財產分類	設備名稱	新增或汰換	數量
法務部矯正署臺中女子監獄 什項設備	台幣點驗鈔機	新增	1 1 1

關作業基金
 擴充摘要明細表
 112年度

單位：新臺幣千元

單價	金額	使用部門	規格說明
-	13	食品科	V&T-1680T 1.點鈔速度:>900張/分 2.進鈔容 量:200張 3.接鈔容量:200張 4.計數張數顯示範 圍:1~9999 4位數字顯示 5.金額加總顯示範 圍:1~9999999 7位數字顯示 6.電源:110V 60hz 7.或上述規格之同等品。
-	13		
13	13		

法務部矯正機
改善收容人醫療、生活設施
中華民國

機關名稱	改善衛生醫療設施			改善收容人生活設施			
	非業務 資產	用品消耗	修理保養 及保固費	非業務 資產	遞延費用	用品消耗	修理保養 及保固費
1 臺中女子監獄				16,285	13,069		
合 計				16,285	13,069		

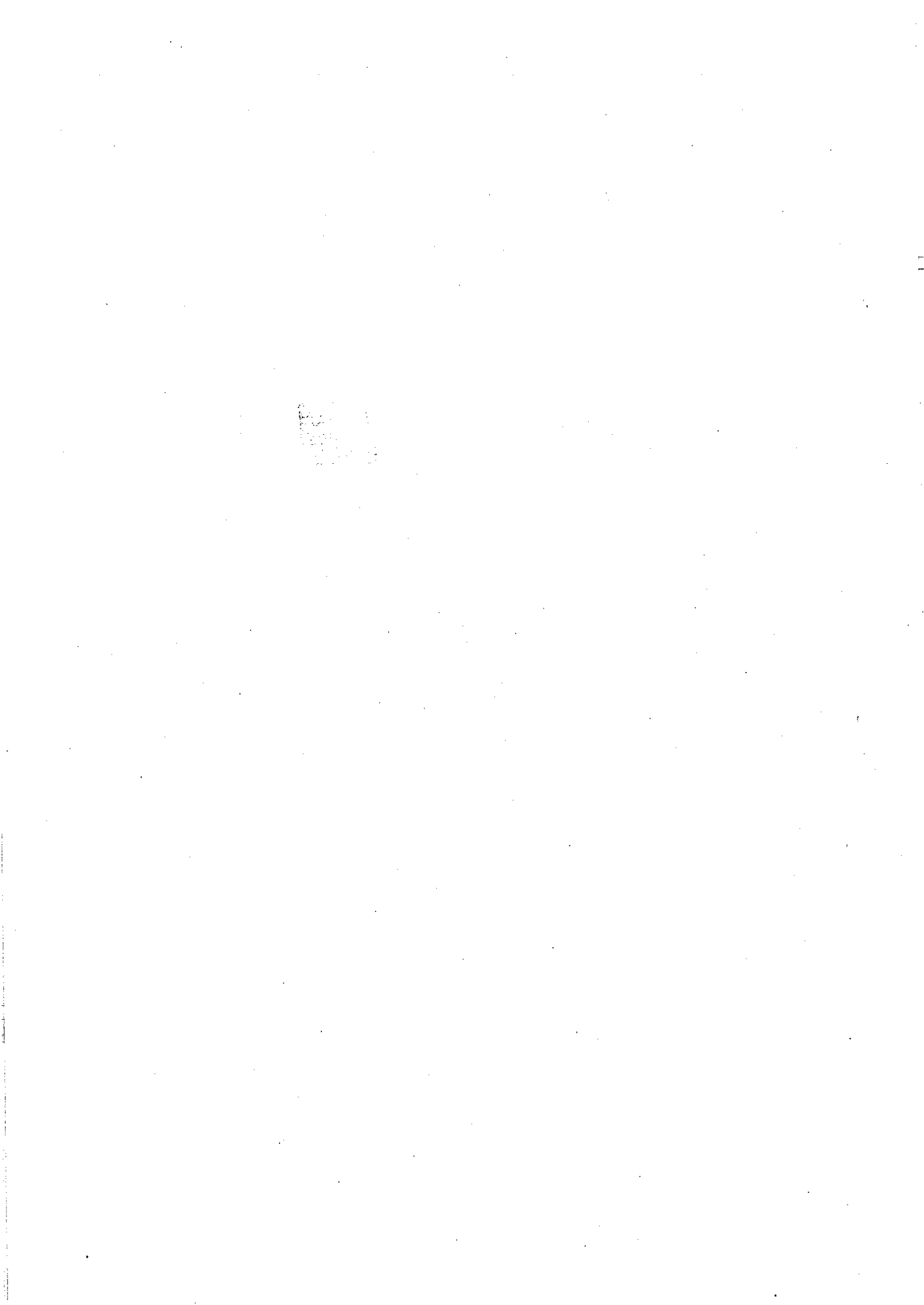
關作業基金

及技訓設備專案明細表

112年度

單位：新臺幣千元

改善收容人技訓設備			合 計				總計
非業務資產	用品消耗	修理保養及保固費	非業務資產	遞延費用	用品消耗	修理保養及保固費	
32		-	16,317	13,069	-	-	29,386
32		-	16,317	13,069	-	-	29,386



主辦會計人員：



機關長官：



